

MME G.

16 JANVIER
AU 10 FÉVRIER 2018



TEXTE
Maxime Beauregard-Martin

MISE EN SCÈNE
Maryse Lapierre

EN COPRODUCTION
AVEC LA COMPAGNIE
ON A TUÉ LA UNE!

GRAND PARTENAIRE

QUÉBECOR

L'À
BOR
DÉE





Photo: Vincent Champoux

MOT DU DIRECTEUR ARTISTIQUE

Il y a des gens pour qui toute forme d'iniquité est intolérable.

Qui se sentent immédiatement concernés.

Qui doivent faire quelque chose pour aider, soulager, pour apporter du soutien. Des personnes qui n'attendent après personne d'autre pour agir, ni après quelque pouvoir public que ce soit, et qui prennent leur courage à deux mains, qui mobilisent toute leur énergie, qui investissent tous leurs sous, et qui vont aider leurs semblables.

Sans doute quelques noms vous viennent-ils en tête. Quelquefois, des gens de la société civile ou un grand média mettent l'épaule à la roue et organisent une collecte de fonds en leur nom, pour leur cause. À l'occasion, ils sont honorés pour l'ensemble de leur œuvre et pour leur engagement. Mais ce n'est pas après les honneurs qu'ils courent. Ce n'est pas là leur salaire ni leur satisfaction profonde.

Mme Thérèse Drago était l'une de ces personnes. Une « travailleuse sociale underground », comme on l'a déjà qualifiée. Une femme qui était sensible au sort des prostituées et qui voulait leur venir en aide, à sa façon, dans son bar — puis dans son sous-sol — de l'avenue Cartier, durant une quarantaine d'années.

Avec *Mme G.*, Maxime Beauregard-Martin rend hommage à « Mme T. », avec un théâtre à mi-chemin entre le documentaire et la fiction. Et il est bien que le théâtre, à travers toutes ses missions, puisse servir à parler de ces personnes dont il faut garder la mémoire.

Bonne soirée!

MICHEL NADEAU

« IL Y A DES GENS POUR QUI
TOUTE FORME D'INIQUITÉ
EST INTOLÉRABLE. »

MOT DE LA METTEURE EN SCÈNE

La bienveillance se cache parfois dans un demi-sous-sol

Je suis un peu trop jeune pour avoir connu La Grande Hermine, et un peu trop sage pour avoir mis les pieds dans le bar clandestin du boulevard René-Lévesque. Je n'ai jamais sifflé une Black Label aux côtés de Mme Thérèse, ni mangé son pâté chinois à quatre heures du matin. Mais on m'a raconté. J'ai trinqué avec la légende. Avec cette reine de la ville, plus grande que nature, sans âge, immortelle. Au travers des mots de Maxime Beaugard-Martin et des histoires récoltées ici et là, mon imagination, comme une volée d'oiseaux de nuit, s'est réfugiée dans les replis d'une vie menée à contre-courant. Dans les bas-fonds de la ville, dans les failles, dans le « tout croche », les barrières sociales tombent et tout le monde est bienvenu chez *Mme G.*

Bienvenue aux fêtards, aux curieux, aux esseulés, aux intellos, aux poqués, aux amoureux, aux nostalgiques, aux habitués.

C'est ici que ça se passe. En bas des marches. Derrière la porte. S'il manque de place, on va se tasser. Serrés, enveloppés, éméchés, le cœur ouvert, veillons ensemble jusqu'au matin dans la pénombre et la fumée de cigarette, sous le vernis du *politically correct*, sous les rues tranquilles de Québec, hors du temps... Accompagnés des premiers rayons du soleil, nous surgirons échevelés dans les rues encore endormies, comme si nous sortions d'un rêve, avec le sentiment d'avoir été libres, complètement libres, l'espace d'un moment.

Merci à Michel Nadeau et à toute son équipe de nous permettre de rencontrer le public de La Bordée. C'est un énorme plaisir et un grand privilège de pouvoir vous présenter notre *Mme G.*, cette reine de la marge, qui avait toutes les raisons d'être une « fier-pet » pour sa vie!

Ensemble, ici, nous lui rendons hommage.

Bon spectacle!

Maryse Lapierre

« DANS LES BAS-FONDS DE LA VILLE,
DANS LES FAILLES, DANS LE
“TOUT CROCHE”, LES BARRIÈRES
SOCIALES TOMBENT ET TOUT LE MONDE
EST BIENVENU CHEZ *MME G.* »



SON PARCOURS

Maryse Lapierre est comédienne et metteuse en scène. Elle a étudié au Conservatoire d'art dramatique de Québec. Depuis sa sortie, en 2003, elle a joué dans une vingtaine de productions. On a pu la voir entre autres dans *CHS*, *Show d'vaches au Bitch Club Paradise*, *Cyrano de Bergerac*, *La Cerisaie*, *Vertiges*, *Thérèse et Pierrette à l'école des Saints-Anges*, *Jocaste Reine*, *Faire l'amour* et *Venir au monde*.

Elle a mis en scène *L'hiver dedans*, son propre texte, gagnant de la bourse Première œuvre et sélectionné dans la catégorie du meilleur spectacle de la relève. Elle a également dirigé la première mouture de *Mme G.* ainsi que la pièce *Hypo*, respectivement en 2016 et en 2017, à Premier Acte. C'est entre les murs de ce même théâtre qu'elle dirigera, en avril 2018, l'excellent comédien Jonathan Gagnon dans la pièce *Extras et ordinaires*.

L'AUTEUR

Trois questions à Maxime Beauregard-Martin

Comment vous est venue l'idée d'écrire une pièce sur Mme Thérèse Drago ?

Dans le cadre du baccalauréat en journalisme que j'ai fait avant mes études en théâtre, j'ai écrit un texte sur les salles de spectacle clandestines à Montréal. De là m'est venue une fascination pour les lieux clandestins. Au cours de ma première année de Conservatoire, ma colocataire m'a donc parlé de Mme Thérèse. Cette femme m'a tout de suite fasciné. Peut-être parce qu'elle était totalement différente de moi. J'étais plutôt du genre à respecter les règles, j'étais très « sage ». Je crois que ma curiosité et mon intérêt pour Mme Thérèse me viennent de ce fait. Bref, je me suis dit qu'il serait intéressant de faire quelque chose avec elle. Au départ, j'envisageais de mener une entrevue dans le but d'écrire un article, puis j'ai pris conscience que sa vie était beaucoup trop riche pour la condenser ainsi. L'idée d'amener cette histoire sur scène a dès lors fait son chemin.

J'avais terminé le Conservatoire depuis un an quand j'ai enfin osé la contacter pour solliciter une entrevue. Elle a dit oui. Son « coloc » m'a appelé un soir à 23 h 40. J'y suis allé. Je ne l'ai rencontrée qu'une fois, j'y ai passé une partie de la nuit. C'est de là que tout est parti.

Vous vous intéressez beaucoup à la frontière entre la réalité et la fiction au théâtre. Comment cela se traduit-il dans *Mme G.* ?

Ce n'est pas une pièce historique que j'ai voulu faire. Oui, il y a beaucoup de fiction, il y a des choses que j'ai imaginées, des choses fabulées, mais c'est vraiment dans le respect de ce que Mme Thérèse pensait de sa propre vie. Certaines choses qu'elle me racontait me paraissaient incroyables. J'avais parfois l'impression qu'elle magnifiait sa vie. Je me suis donc aussi donné la permission de magnifier cette histoire-là pour qu'elle soit plus grande que nature, qu'elle soit mûre pour la scène.

Que reprenez-vous finalement de cette femme ?

Pour moi, c'est un esprit libre. C'est une femme qui avait grand cœur; et pour cette raison, elle se permettait d'obéir à son libre arbitre, tout simplement. Elle ne se conformait pas aux lois qui lui semblaient injustes, elle se permettait d'être rebelle quand les choses lui paraissaient déraisonnables. Je pense que c'est la vraie leçon qu'elle nous donne, c'est son legs en fait.

« POUR MOI, [MME THÉRÈSE]
C'EST UN ESPRIT LIBRE. »

SON PARCOURS

Maxime Beauregard-Martin obtient son baccalauréat en journalisme à l'UQAM en 2010 et son diplôme en jeu du Conservatoire d'art dramatique de Québec en 2013. À sa sortie de l'école, il tourne au Québec et au Nouveau-Brunswick dans la pièce *La ville en rouge* du Théâtre du Gros Mécano. À Premier Acte, il interprète le rôle de Mike dans *Trick or treat*, et participe aux créations des pièces *Mes enfants n'ont pas peur du noir* et *Sauver des vies*, avant d'y présenter *Mme G.*, son tout premier texte. Il est de la distribution de *L'Enfance de l'art – Doigts d'auteur* de Marc Favreau,

au Théâtre Denise-Pelletier, et des *Marches du pouvoir*, à La Bordée. En 2016, il participe comme auteur et comédien aux *Contes à passer le temps*. Plus récemment, il était de la distribution de *Projet BBQ*, dans le cadre du Carrefour international de théâtre de Québec, et d'*Un pied dans la bouche*, au Nouveau théâtre de l'Île d'Orléans. En 2016, il fonde la compagnie *On a tué la une!*, qui s'intéresse aux frontières entre la réalité et la fiction au théâtre.





LA PIÈCE

Mme G. fait revivre un personnage légendaire du *nightlife* de Québec: Thérèse Drago. Celle qu'on surnommait «Mme Thérèse» a été pendant des années tenancière de La Grande Hermine, puis d'un bar clandestin dans le quartier Montcalm. À mi-chemin entre la réalité et la fiction, relatant des épisodes de la vie de cette femme qu'il admire, Maxime Beauregard-Martin nous fait voyager dans le temps, entre l'avenue

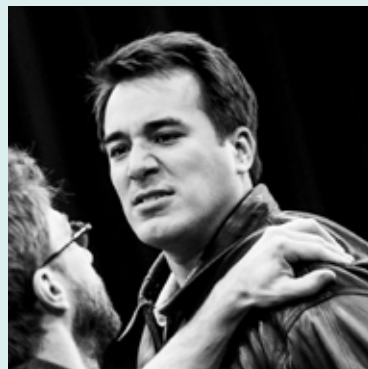
Cartier des années 1970 et le sombre appartement où elle a passé ses dernières années. Dans ce docu-théâtre, on est également plongé dans les angoisses du processus de création d'un spectacle. L'auteur se met lui-même en scène, avec autodérision, partageant ses craintes, ses remises en question, les difficultés qui se sont dressées tout au long de son parcours d'écriture.

«*MME G. FAIT REVIVRE UN PERSONNAGE
LÉGENDAIRE DU NIGHTLIFE DE QUÉBEC:
THÉRÈSE DRAGO.*»

LA DISTRIBUTION



Maxime
Beauregard-Martin
(Maxime)



Nicolas Gendron
(Henri, L'Homme
et autres)

« IL EST BIEN QUE LE THÉÂTRE,
À TRAVERS TOUTES SES MISSIONS,
PUISSE SERVIR À PARLER
DE CES PERSONNES DONT IL FAUT
GARDER LA MÉMOIRE. »

TION



Marie-Ginette Guay
(Gisèle)



Patrick Ouellet
(Daniel, Thierry
et autres)



Annabelle
Pelletier Legros
(Marie, Élise et autres)



Monika Pilon
(Monika, Lucie et autres)

CRÉDITS

PRÉSENTÉ EN COPRODUCTION AVEC LA COMPAGNIE ON A TUÉ LA UNE !

TEXTE

Maxime Beauregard-Martin

MISE EN SCÈNE

Maryse Lapierre

ASSISTANCE

À LA MISE EN SCÈNE

Sarah Villeneuve-Desjardins

LES CONCEPTEURS

DÉCOR ET ACCESSOIRES

Vano Hotton

COSTUMES

Gabrielle Arseneault

ÉCLAIRAGE

Maude Groleau

MUSIQUE

Vincent Roy

L'ÉQUIPE DE PRODUCTION

ASSISTANCE AUX ACCESSOIRES

Sonia Pagé

RÉALISATION DES MAQUILLAGES

Vanessa Cadrin

RÉALISATION DES COIFFURES

Isabelle Chedore

CONSTRUCTION DU DÉCOR

Conception Alain Gagné inc.

DIRECTION DE PRODUCTION

Félix Bernier Guimond

DIRECTION TECHNIQUE

Nadine Delisle

RÉGIE DE PLATEAU

Abel Longuépée

RÉGIE GÉNÉRALE

Émilie Potvin

PHOTOS DU PROGRAMME

Nicola-Frank Vachon

TOUTE L'ÉQUIPE DE *Mme G.* AIMERAIT DÉDIER LE SPECTACLE
À M^{ME} THÉRÈSE DESLAURIERS (DRAGO) ET TIENT À REMERCIER...

Michel Cyriaque pour avoir gentiment accepté que l'une de ses pièces musicales soit intégrée dans le spectacle.

Et aussi, Mary-Lee Picknell, Israël Gamache, Joëlle Bond, Maryse Martin, Jean Beauregard, Michel Dorais, Michel Nadeau, la Société des auteurs et compositeurs dramatiques (SACD), le Conseil des arts et des lettres du Québec, la Ville de Québec, Les Chantiers – constructions artistiques, toute l'équipe de Premier Acte, toute l'équipe de La Bordée, Danielle Le Saux-Farmer, André Robillard, Marie-Carmen Dallaire, Maude-Sarah Morin, Émilie Lapierre-Pintal, le Théâtre Niveau Parking, le Théâtre du Trident, Ex Machina, Les Gorgones, Par Apparat confection créative, ainsi que tous ceux et celles qui ont partagé leur histoire.



L'ÉQUIPE DE LA BORDÉE

DIRECTION ARTISTIQUE

Michel Nadeau

DIRECTION ADMINISTRATIVE

Christian Robitaille

DIRECTION DE PRODUCTION

Félix Bernier Guimond

DIRECTION TECHNIQUE

Nadine Delisle

COMMUNICATIONS

Catherine St-Pierre

PROJETS SPÉCIAUX

Rosie Belley

SERVICE À LA CLIENTÈLE ET OPÉRATIONS

Sylvie Smith

BILLETTERIE ET GROUPES

Sarah Marcotte-Tambo

COMPTABILITÉ

Lisette Petit

ENTRETIEN

Maurice Fortier

BILLETTERIE

Éric Leblanc

Andrée Legault

Elisabeth Routhier

Marie-Claude Taschereau

PERSONNEL D'ACCUEIL

Mélissa Bouchard

Juliette Bourcier

Maude Boutin-St-Pierre

Lise Breton

Lisette Brochu

Marie-Ève Chabot-Lortie

Marie-Josée Godin

Kim-Shani Hardy-Charbonnier

Alexandra Hinse

Audrey Marchand

Philippe Rivard

Marie-Claude Taschereau

Marianne Tremblay-Bluteau

Hélène Turcot

LE CONSEIL D'ADMINISTRATION

Philippe-Edwin Bélanger – Président

Directeur du service des études supérieures et postdoctorales, Institut national de la recherche scientifique

Olivier Tousignant – Vice-président

Avocat, Joli-Cœur Lacasse

Catherine Tremblay – Trésorière

Première directrice – Services fiscaux, PricewaterhouseCoopers

Kim Lapierre – Secrétaire

Conseillère en ressources humaines, Secrétariat du Conseil du trésor

Administrateurs :

Jean-François Bienjonetti,

associé, avocat, BCF

Guillaume Ducharme,

vice-président communications et affaires corporatives, CEFRIO

Nicolas Létourneau, comédien

Pascale Renaud-Hébert,

comédienne, auteure et metteuse en scène

Ariane Sauvé, scénographe

Martin Tremblay, président, Qualité Construction (CDN) Itée

À L’AFFICHE DANS LES THÉÂTRES DE QUÉBEC

Quand la pluie s’arrêtera // Du 16 janvier au 10 février au Trident

Hôtel-Dieu // présenté du 16 janvier au 3 février par le Périscope au Théâtre Les Gros Becs

Closer // présenté du 6 au 22 février par le Périscope au Centre des congrès

Made in Beautiful // Du 23 janvier au 3 février à Premier Acte

Et voilà encore un beau dimanche de passé! //
Du 7 au 11 février au Théâtre Les Gros Becs

MERCI À NOS PARTENAIRES DE SAISON

GRAND PARTENAIRE



PARTENAIRES PUBLICS

Conseil des arts
et des lettres



Conseil des Arts
du Canada

Canada Council
for the Arts



PARTENAIRES PRIVÉS



QUÉBEC

PARTENAIRES DES SOUPERS-THÉÂTRE



PARTENAIRES DE SERVICES



PARTENAIRES MÉDIAS



SUIVEZ-NOUS!



418 694-9721
315, RUE SAINT-JOSEPH EST
QUÉBEC (QUÉBEC) G1K 3B3
INFO@BORDEE.QC.CA
BORDEE.QC.CA

HEURES D'OUVERTURE DE LA BILLETTERIE

Semaines de représentations

Lundi : de 9 h à 12 h et de 13 h à 17 h

Mardi – vendredi : de 9 h à 19 h 30

Samedi : de 13 h à 19 h 30

Dimanche : fermé

Semaines hors programmation

Lundi – vendredi : de 9 h à 12 h et de 13 h à 17 h

LE CLAP

PRÈS DE **30** NOUVEAUTÉS CHAQUE MOIS!

DU CINÉMA DE TOUS LES GENRES,
POUR TOUS LES GOÛTS
ET TOUS LES ÂGES!

DRAME ★ FICTION ★ ANIMATION
COMÉDIE ★ SUSPENSE
DOCUMENTAIRE ★ OPÉRA ★ VOYAGE



TÉLÉCHARGEZ LE MAGAZINE LE CLAP ÉLECTRONIQUE
ET CONSULTEZ NOTRE PROGRAMMATION EN TOUT TEMPS!

CLAP.CA/EMAG



CINÉMA D'ICI ET D'AILLEURS
2360, CH. SAINTE-FOY QUÉBEC, DANS LA PYRAMIDE
418 653-2470 · CLAP.ca



BIENTÔT À L’AFFICHE

UNE BÊTE SUR LA LUNE



27 FÉVRIER
AU 24 MARS 2018

TEXTE

Richard Kalinoski

TRADUCTION

Daniel Loayza

ADAPTATION ET MISE EN SCÈNE

Amélie Bergeron