

UNE PRODUCTION DU

EN CODIFFUSION AVEC



théâtre hareng rouge

L
A BORDÉE



BASSE-VILLE
BASSE-VILLE
BASSE-VILLE

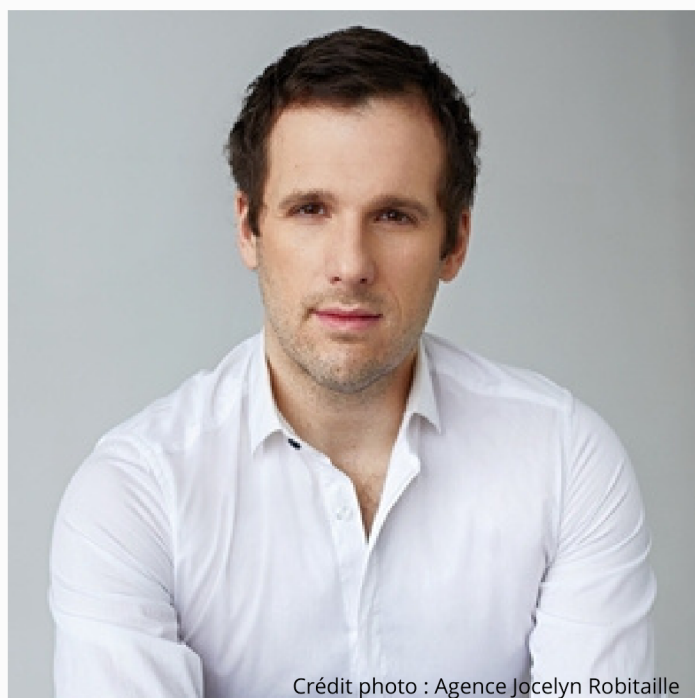
MOT DE L'AUTEUR ET METTEUR EN SCÈNE

Il y a de cela quelques années, lors d'un atelier d'écriture organisé par Louis-Dominique Lavigne, le Théâtre de Quartier et l'organisme Art Partage, j'ai écrit la pièce Basse-Ville. Pendant une semaine, je me suis surpris moi-même à écrire cette histoire qui parle d'un quartier de Québec et de ces trois personnages dans la vingtaine que je n'avais jamais rencontrés.

Je me suis tout de suite attaché à leur univers, à leur personnalité et à leur tendresse infinie, comme si j'étais un peu moi aussi leur ami, leur frère, leur voisin, leur collègue, leur camarade... En leur inventant un monde, un quotidien, mais aussi une manière d'être, de parler et de vivre, je me suis rappelé toutes les fois où j'ai passé, marché, flâné, mangé, ri ou aimé dans les rues de la Basse-Ville, toutes les fois où j'y ai cherché des remparts à la solitude et à mes différents tourments, toutes les fois où j'ai eu envie d'y fuir pour m'y retrouver.

J'espère, à travers cette traversée de Québec que je vous partage ce soir avec ma formidable équipe, vous donner le goût de vous évader aux quatre coins de la ville et de rêver d'ailleurs à votre tour, comme les méandres des rues de la Basse-Ville m'en ont si souvent donné envie depuis mes vingt ans.

Thomas Gionet-Lavigne



Crédit photo : Agence Jocelyn Robitaille

LA PIÈCE

Une production du Théâtre du Hareng Rouge

En codiffusion avec La Bordée

Avec Basse-Ville, le spectateur suit le trajet d'un garagiste, une caissière dans un supermarché et une serveuse sans emploi, nous faisant découvrir une facette de la ville qui n'a rien à voir avec les images de cartes postales du Château Frontenac et du Petit Champlain. On y découvre ce qui se cache derrière elles : les inégalités des classes sociales, la détresse et la solitude d'une jeunesse en proie à l'ennui.

THÉÂTRE HARENG ROUGE

Le Théâtre Hareng rouge est une compagnie de théâtre qui se donne pour mission de présenter des spectacles de création sans compromis. Fortement axé sur une prise de parole forte, dynamique et solidement ancrée dans le réel, le Théâtre Hareng rouge propose des histoires poétiques et dépaysantes qui font voyager et réfléchir un public d'ici et de maintenant à la recherche de singularité et d'évasion.



DISTRIBUTION



MIRYAM AMROUCHE

Crédit photo : EH photographie



ÉTIENNE LA FRENIÈRE

Crédit photo : Elias Djemil Matassov



LUCIE M. CONSTANTINEAU

Crédit photo : Elias Djemil Matassov

CRÉDITS

TEXTE ET MISE EN SCÈNE :	Thomas Gionet-Lavigne
ASSISTANCE À LA MISE EN SCÈNE :	Claire Gras
DIRECTION DE PRODUCTION :	Anne Plamondon
SCÉNOGRAPHIE ET COSTUMES:	Géraldine Rondeau
CONCEPTION SONORE :	Alex Thériault
CONCEPTION DES ÉCLAIRAGES :	Mathieu C. Bernard
ASSISTANCE AUX DÉCORS :	Jeanne Huguenin

RERMERCIEMENT :

À toute l'équipe de la production, à Louis-Dominique Lavigne, Liliane Boucher, Radhanath Gagnon, Mara Joly, Joëlle Harbec, Mathide Donnard, Keven Dubois, Edwige Morin, Carolane Hardy, Charlotte Aubin, Jean-Denis Beaudoin, Katrine Duhaime, Pierre-Luc Desilets, Cassandre Emmanuel, Marc Gourdeau, Samuel Corbeil, Gabrielle Ferron, Michel Nadeau et toute l'équipe de La Bordée, Denis Bernard, Philippe Lambert, Alexis Girard-Aubertin, Mélissa Campeau, Pierre-Marc Monfette, Emilien Aubé, Samuel Picard, Laura Pelletier, Yvan Bienvenue, Violette Bourget, Lise Gionet, Bernard Bigaouette, Annie Bigaouette, Johanne Gagné, Julie Bigaouette, Robert Caux, Gabriel Jalbert, François Gagnon, Maurice Fortier, Réjean Roy, Art Partage, Le Théâtre de Quartier, Le Théâtre La Licorne, Le Périscope, Premier Acte, La Bordée, le Centre Alyne-Lebel, le CEAD, Productions Recto Verso, La Remise Culturelle.

SOUPER THÉÂTRE

Question de bonifier votre soirée théâtrale, profitez de notre offre de Souper-théâtre! Présentez votre billet de spectacle chez l'un de nos restaurants partenaires et bénéficiez d'un rabais de 15 % sur votre facture (alcool, taxes et pourboire en sus).

**Cette offre ne peut être jumelée à aucune autre promotion.*

RESTAURANTS PARTICIPANTS:

Torii
buvette japonaise

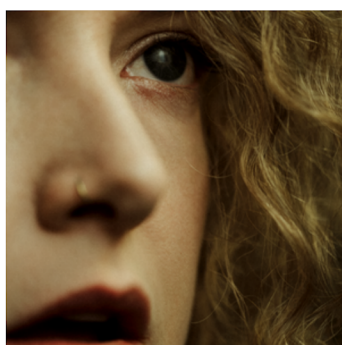

TEQUILA
LOUNGE


KÜTO
Comptoir à Tartares



Une mention spéciale à nos amis de La Korrigane, notre lieu incontournable pour célébrer les avant-premières avec les équipes des différentes productions. On vous recommande chaudement d'aller les découvrir vous aussi.

LA PROCHAINE PIÈCE



HEIMAT/REVENIR 16 JANV. AU 10 FÉV. 2024

Mise en scène : Maryse Lapierre

Texte : Mary-Lee Picknell

Christophe a vécu en Allemagne quelques années. À l'occasion d'une visite chez sa famille à Québec pour le mariage de son frère, il rencontre une inconnue, Claire, dans l'autobus. Au cours du voyage, une complicité s'installe entre les deux et Christophe demande à Claire si elle veut bien l'accompagner. Elle n'a rien au programme, il est gentil: pourquoi pas?! Et Claire accepte, sans se douter qu'elle vient de mettre le pied dans un surprenant engrenage qui va l'entraîner là où elle ne croyait pas aller.



Pour réserver, rendez-vous au www.labordee.ca