

Et puis par la fenêtre, nous pourrons voir les champs

— Du 27 mars
au 6 avril
2024

Texte

— Stéphanie Labbé

Mise en scène

— Gabrielle Lessard



Avec — Henri Chassé,
Marie-Hélène Gendreau,
Nicolas Gendron,
Stéphanie Labbé,
Michel-Maxime Legault,
Danielle Proulx

L
A BORDÉE

Le
Théâtre
du
BIC

Centre dédié aux
ARTS VIVANTS

Mot de la directrice artistique —

Bienvenue cher.ère.s spectateur.trice.s du Théâtre de La Bordée,

Il nous semble qu'on a grand besoin collectivement de retourner à l'essentiel et à la beauté de se faire raconter une histoire actuelle, qui nous rassemble, qui nous fait rire de nous-mêmes, qui nous touche et nous fait décoller de la réalité par le pouvoir de l'évocation du théâtre et de l'art vivant.

Et puis par la fenêtre, nous pourrons voir les champs, de Stéphanie Labbé, est créée pour la toute première fois avec une équipe d'artistes qui a soif de dépassement, d'intensité et d'amour.

Je les remercie chaleureusement pour leur rigueur, leur ardeur et leur souci à livrer une œuvre qui se déposera au cœur du monde ouvert et fragile.

La prise de conscience pour des enfants devenu.e.s adultes que leurs parents ne seront pas éternels nous saisit tous et chacune un jour..

Que cette rencontre de famille soit un party hors du commun!

Merci à vous d'être venu.e.s!

Que la fête nous prenne de partout et continue après la représentation!

Bon spectacle!

Marie-Hélène Gendreau

Distribution —



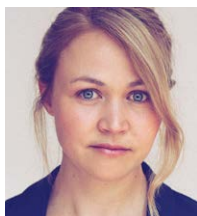
Henri Chassé



Marie-Hélène Gendreau



Nicolas Gendron



Stéphanie Labbé



Michel-Maxime Legault



Danielle Proulx

Mot de l'autrice —

En écrivant *Et puis par la fenêtre, nous pourrons voir les champs*, c'est une histoire d'amour que je voulais raconter; l'amour d'une femme pour son chum, l'amour d'une famille imparfaite, mais unie, l'amour de la terre et de tout ce qu'elle représente dans la vie des agriculteur.trice.s.



C'est aussi par amour que j'ai écrit cette histoire, comme un vibrant hommage à mon père, mais aussi à toute ma famille que j'aime.

Aujourd'hui, je me sens sincèrement privilégiée de présenter *Et puis par la fenêtre, nous pourrons voir les champs* au public du théâtre de La Bordée.

La vie passe à une vitesse folle, parfois de petites fins du monde arrivent et nous bouleversent, mais il reste toujours la beauté, l'art, la famille et les « je t'aime » chuchotés au creux de l'oreille...

Bon spectacle !

Stéphanie Labbé

Mot de la metteuse en scène —

Une famille c'est beaucoup plus que des individus reliés par le sang et vivant sous un même toit. C'est aussi une position identitaire qui façonne notre manière d'entrer en relation avec le monde.



Une deuxième peau dont il faut parfois accepter de se défaire, pour renaître. Elle nous est parfois retirée par surprise, cette enveloppe somme toute rassurante.

La maladie, le progrès, des cœurs éclatés font tomber les masques que nous présentons aux autres, dévoilant les cœurs fragiles et palpitants qu'ils protégeaient.

Des cœurs d'éternels enfants en quête d'amour et de validation. Quand la tradition s'effrite, leurs battements prennent le large, ils se réinventent un langage qui connaît à la porte depuis toujours.

Ils réinventent les cœurs brisés, de nouvelles façons de vivre. Le monde est infini et éternel pour ceux qui choisissent de l'habiter.

Merci à Stéphanie pour la précieuse confiance. Me confier ces personnages complexes et attachants, ces mots renversants qui contiennent tout l'univers, ça a été une expérience enrichissante dont je me souviendrai longtemps!

Gabrielle Lessard

Résumé —

Une famille qui jase, qui s'engueule, qui s'aime à la folie : une famille normale. Et puis une ferme, un champ, la température qui déconne. Des enfants adultes qui doivent vivre avec la lente disparition de leur père. L'angoisse d'être les prochains sur la liste. Un début de fin du monde. Un monde transformé.

Critique —

« Si Stéphanie Labbé voulait créer un théâtre qui résonne chez tout le monde, elle a magistralement réussi. Les six comédiens et la metteure en scène, Gabrielle Lessard, arrivent avec brio à faire vibrer les cœurs des spectateurs. »

— **Johanne Fournier**

Le Soleil

L'équipe —

Texte — Stéphanie Labbé

Mise en scène — Gabrielle Lessard

Assistance à la mise en scène — Clémence Lavigne

Distribution — Henri Chassé, Marie-Hélène Gendreau, Nicolas Gendron, Stéphanie Labbé, Michel-Maxime Legault et Danielle Proulx.

Décor — Étienne-René Contant et Myriam Deragon

Costumes — Cynthia St-Gelais

Éclairages — Cédric Delorme-Bouchard

Musique — Antoine Létourneau-Berger

Durée : 1 heure 30, sans entracte

Promo estivale

— Planifiez votre escapade
au Théâtre du Bic cet été



**L'incroyable et
ineffaçable histoire
de Sainte-Dignité-
de-l'Avenir**

— Du 20 au
29 juin 2024



Fanny

— Du 16 juillet au
17 août 2024

**Le Théâtre du Bic remercie
ses partenaires —**



Crédit photo : © Dan Lefebvre pour le Théâtre du Bic / L'Espresso, Jérémy Allard / Photothèque, Karim Gakoum / Photothèque, Jérôme Deschamps / Photothèque

theatredubic.com